



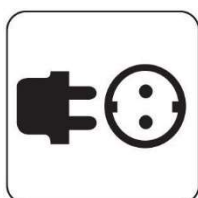
Professional Cleaning Equipment

**TYGRA**

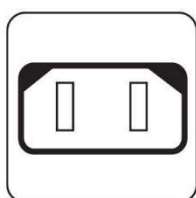
FEUERWEHRSauger



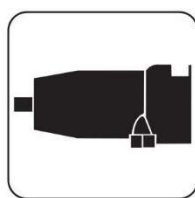
## Technické údaje: TYGRA LIGHT vysavač



220V-240V  
/50-60Hz



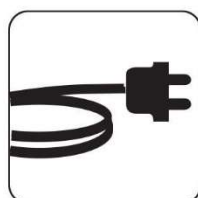
2200 W



900 W



50 Liter



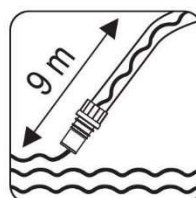
10 m



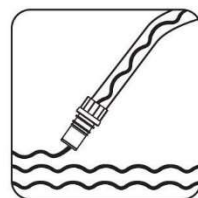
460 x 450  
x 630 mm



15 kg



max. 2,3 m H<sub>2</sub>O



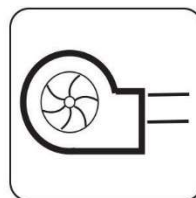
14000L/H



6 m



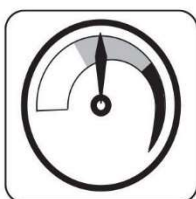
10 m



2,3m<sup>3</sup> / min



79 dB(A)



230 mbar

### **Upozornění:**



Doporučený proudový chránič 30mA. Musí být připojen ke standardní bezpečnostní zásuvce. Nikdy nenechte jít čerpadlo na sucho. Postupujte podle návodu na použití

### **Osobám, které nejsou plně seznámeny s návodem k použití není povoleno používat tento hasičský vysavač!**

Tento přístroj by neměl být používán dětmi a osobami se sníženými fyzickými, smyslovými nebo mentálními schopnostmi nebo osobami, které nemají potřebnou zkušenost a znalost používání přístroje pokud nejsou v doprovodu osoby odpovědné za jejich bezpečnost. Děti by se s přístrojem neměly hrát.

### **Princip fungování přístroje**



Vysavač je z kruhové nádoby, do které je přes sací hadici turbínou vysavače nasáván kal působením negativního tlaku. Kalové čerpadlo umístěné v nádobě přečerpává kal přes výtokovou hadici. Díky tomu je proces vysávání nepřetržitý.



**Vysavač by může být používán na mokré a suché vysávání**  
**Používání vysavače bez filtračního síta nebo jiné nesprávné používání vysavače je důvodem pro zamítnutí reklamace výrobku v případě jeho poškození.**

**Pro správné použití přístroje si prosím pozorně následující návod k použití.**

Technické údaje jsou uvedeny na identifikačním štítku výrobku

### **Připojení rukojeti :**

Povolte šrouby a vložte rukojeť mezi spony a šrouby. Utáhněte šrouby a zajistěte rukojeť bezpečnostními šrouby

### **Složení a zapojení vysavače**



Při umístování vysavače je třeba dávat zvýšenou pozornost na to aby se vysavač nemohl převrhnout a aby nemohl spadnout do vody. Vysavač nesmí být umístěn na místě, které je položené níže než je úroveň vodní hladiny. Připojte sací hadici k otvoru na přední části vysavače. Nyní připojte výtokovou hadici k bočnímu otvoru a rozložte hadici po zemi nebo ji zaveďte to odtokového kanálu. Ujistěte se, že sací hlava vysavače je bočními sponami správně připevněna ke spodní nádobě. Připojte zástrčku na boční straně nádoby vysavače do zásuvky na sací hlavě vysavače .

Připojte napájecí kabel do sítě. Připojte zástrčku do zásuvky! Pokud používáte prodlužovací kabel na bubnu, celý buben rozmotejte abyste předcházeli přehřátí kabelu.

## Práce s vysavačem



Před zapnutím přístroje, stiskněte zelené bezpečnostní tlačítko jednou. Žlutý spínač je určen na test případné poruchy. Zapněte vysavač spínačem a držte sací hadici se sací trubicí a sací hlavicí pod vodní hladinou. Kal by měl být nasáván do vysavače a vytlačován ven přes výtokovou hadici. Pokud ani po třiceti sekundách od zapnutí vysavače nezačne voda vytékat přes výtokovou hadici, tak vysavač vypněte, nechte na jednu minutu odpočinout a zapněte znovu. Během vysávání z času na čas vizuálně zkontrolujte konec výtokové hadice abyste se ujistili, že kal odtéká a vysavač funguje správně.

Při odsávání malého množství vody, by měla být zástrčka čerpadla odpojena ze zásuvky na sací hlavicí. Tímto se zabrání poškození čerpadla chodem nasucho.

K vyprázdnění nádoby vysavače znovu připojte zástrčku čerpadla.



## Možné problémy při práci s vysavačem

Poznámka! V rámci ochrany vysavače před poškozením je vysavač vybaven bezpečnostním vypínačem, který přeruší proces sání, přičemž turbína zůstane v provozu.

### Snížení sacího výkonu může být důsledkem:



Otevřete zip na filtračním sáčku a sáček vyčistěte. Čerpadlo není připojeno. Čerpadlo je ucpané na sacím otvoru. Zkontrolujte filtrační sáček kvůli poškození. Vypojte vysavač ze sítě a vyčistěte nádobu a čerpadlo. Výtoková hadice je ucpaná. Vyčistěte hadici a zkontrolujte oba konce. Dopravní výška je příliš velká pro čerpadlo.

Sací hadice je ucpaná, např. kamenem. Dopravní výška je příliš velká pro hlavicí vysavače. Umístěte vysavač blíže k hladině jezera, ale nikdy ne pod úroveň vodní hladiny (hrozilo by riziko efektu spojených nádob, které by zaplavilo hlavicí vysavače a způsobilo závodění vody z vysavače.). Filtrační síto umístěné na spodku hlavy vysavače je zanesené. Filtrační síto vyjměte a vyčistěte.



## Čištění hlavy vysavače

Vypojte vysavač ze sítě. Vytáhněte zástrčku čerpadla z hlavy vysavače, otevřete klipsy na nádobě.

Vyberte hlavu vysavače z nádoby vysavače a otřete ji zevnitř suchým hadrem. Hlava vysavače a zástrčka by neměly být polévaly vodou ani ponořené do vody. Obrácením nádoby vysypte nečistoty a nádobu vystříkejte vodou.

Vyjměte a vyčistěte filtrační síto na spodní straně hlavy vysavače.

## Čištění kalového čerpadla

- Věnujte pozornost bezpečnostním informacím! Vypojte vysavač ze sítě!
- Pro účely čištění lze kalové čerpadlo vybrat z vysavače následujícím způsobem:
  - Uvolněte šrouby na zpětné klapce a vyjměte ji
  - Následně by mělo být možné čerpadlo lehce vybrat ze svorek
  - Uvolněte šrouby sací hadice
  - Opláchněte kalové čerpadlo a zbylé příslušející části proudem vody. Pracujte opatrně, aby nedošlo k poškození.
  - Zkontrolujte chod kalového čerpadla tím, že ho na pár vteřin zapojíte do sítě.



**Varování: nepřikládejte ruku k sacímu otvoru čerpadla!**



**Během zimy se prosím ujistěte, že v nádobě vysavače nezůstala voda a uskladněte vysavač na místě chráněném proti mrazu..**

### Bezpečnostní opatření pro hasičský vysavač

**Varování!** Zkontrolujte prosím zboží při doručení, zda nejeví známky poškození. Zkontrolujte, že v balení jsou všechny komponenty. V případě zjištěných nedostatků bez odkladu reklamujte zásilku u doručovací služby. Při používání tohoto přístroje musí být dodržována všechna pravidla bezpečného zacházení.

**Varování!** Obzvláště pozor je třeba dávat na nebezpečí hrozící při používání elektrického zařízení v kombinaci s vodou. Častou příčinou nehod a úrazů je snížení věnování pozornosti při výkonu rutinních úkolů.

**Ujistěte se,** že při zapojování a vypínání přístroje do sítě máte suché ruce. Vysavač by nikdy neměl běžet bez dozoru. Vysavač by nikdy neměl být používán bez filtračního síta. Opravy by měly být prováděny pouze kvalifikovanými technikami. Před použitím musí být všechny komponenty správně zapojeny. Za žádných okolností by neměly být vysávány výbušné nebo jedovaté tekutiny, horký popel nebo benzín (Hrozí nebezpečí výbuchu).



**Varování!** Riziko smrtelného úrazu! Sací hlava by neměla být nikdy ponořena ve vodě ani jiné kapalině. Sací hlava by nikdy neměla být vystavena pod proudem tekoucí vody a vždy chráněna vůči postříkání vodou. Před vyčištěním vytáhněte zástrčku a otřete sací hlavu suchým hadrem. Vysavač vyčistěte vždy po použití, ne před použitím. Před použitím vždy zcela rozmotejte napájecí kabel. Nikdy nepřesouvejte vysavač tím, že ho budete tahat za napájecí kabel. Dbejte na to aby se napájecí kabel při manipulaci někde uvíznul, nepřicvakol nebo po něm neprošlo auto. to by mohlo vést k poškození izolace.

Vysavač připojte pouze na zásuvky napojené na proudový chránič s jističem 30 mA. Pokud používáte prodlužovací kabel, ujistěte se, že kabel zvládá odběrový proud vysavače. Prodlužovací kabely by měly být zcela rozvinuty aby se předešlo přehřívání kabelu.

### Odpojte vysavač z napájecí sítě vždy když:



provádíte čištění sací hlavy vysavače,  
provádíte čištění kalového čerpadla  
provádíte čištění nádoby vysavače v  
ysavač se poškodí, vysavač není používán

**Nesprávné nakládání s hasičským vysavačem vede k úplné ztrátě záruky garantované výrobcem.**



### **Poznámka!**

Vysavač je vybaven automatickým bezpečnostním vypínačem. Nasávání bude přerušeno pokud hladina kapaliny v nádobě překročí povolenou úroveň. V tomto případě prosím zkontrolujte nasávací otvor kalového čerpadla. Pokud je zanesený, vypojte přístroj z elektrické sítě a odstraňte z něj všechny nečistoty. Nikdy nesahejte do sacího otvoru li kalové čerpadlo zapnuto (nebezpečí smrti!). Vysavač má silný sací efekt! Nikdy nepřikládejte části těla k sacímu otvoru! Nikdy nemírné sacím otvorem na osoby a zvířata! Pokud se přístroj během provozu převrátí okamžitě ho vypojte z elektrické sítě. přístroj následně postavte, přepněte horní spínač do pozice vypnut OFF a vyprázdněte nádobu vysavače..



Před návratem k práci s přístrojem se ujistěte, že se kapalina nedostala do sací hlavy vysavače. Pravidelně kontrolujte zda vysavač není mechanicky poškozen. Vysavač by se nikdy neměl používat pokud je napájecí kabel poškozený nebo když došlo k jinému poškození (např. Při pádu). Nikdy se nepokoušejte sami přístroj rozebrat nebo odstranit napájecí kabel (1.3). Nechte aby všechny opravy na přístroji vykonával výrobce. Nesprávné provedené opravy přístroje mohou vést k poškození přístroje nebo poranění uživatele. Pokud to okolnosti dovolují, přístroj vypínejte vypínačem na přístroji, nikoli vytažením napájecího kabelu ze sítě (Vytažením ze sítě byste měli přístroj vypínat v případě převrácení nebo jiného poškození přístroje). Nikdy netahejte napájecí kabel, použijte ruce na jeho odpojení ze sítě. Pokud je konec výtokové hadice umístěný výše než vysavač, tak mezi kalovým čerpadlem a výtokovou hadicí by měla být umístěna zpětná klapka. Tím se zabrání zahlcení vysavače vodou



### **Podmínky záruky**

Záruční lhůta v délce 24 měsíců. Doba záruční lhůty začíná dnem doručení výrobku spotřebiteli. Na kontrolu záruční lhůty slouží doklad o koupi výrobku. Defektní součástky výrobku budou výrobcem bezplatně opraveny nebo vyměněny za nové součástky. Poškození způsobená spotřebitelům nesprávnou montáží, nesprávným používáním, nahromaděným vodním kamenem, nedostatečnou / nesprávnou údržbou, mrazem, běžným opotřebením nebo nesprávným pokusem o opravy přístroje se nevztahují pod záruku. Zásahy do přístroje včetně přestřihnutí napájecího kabelu ukončují záruční lhůtu. Výrobce nenes odpovědnost za škody způsobené poruchou přístroje nebo nesprávným zacházením. V případě reklamace výrobku prosím vraťte přístroj spolu se vším příslušenstvím a kopií dokladu o koupi Vašemu dodavateli.



### **Zacházení s odpadem**

Vyhazování elektrických zařízení uživateli domácností v EU.



Výrobek spadá pod elektroodpad a nesmí být vyhozen do komunálního odpadu, ale na místě tomu určeném. Spotřebitel je odpovědný za řádnou recyklaci odpadu, čímž přispívá k ochraně životního prostředí. Detailnější informace o určených místech sběru odpadu poskytují vaše místní orgány.



### **Objednávání náhradních dílů**

Při objednávání náhradních dílů prosím kontaktujte Vašeho dodavatele. Do žádosti zahrňte informace o typu přístroje, názvu a pozici jako vidíte v následující tabulce.

Před prvním použitím přečtete a pak dodržujte tento návod k použití a bezpečnostní pokyny. Nedodržení nebo nedbalé dodržování těchto pokynů může vést k poruchám stroje a k ohrožení obsluhy stroje nebo další osoby. Tento stroj je určen pro nasávání tekutin. Je robustní, vysoce výkonný a jednoduše ovladatelný. Příslušenství, které je v obsahu dodávky, z něj dělá nepostradatelnou pomůcku pro důkladné a rychlé čištění. Stroj je určen pro obchodní použití.

## Bezpečnostní pokyny



### Pozor! Nebezpečí zranění!

- ⚠ Tento stroj nesmí být použit osobami (včetně dětí s fyzickými nebo duševními zábránami nebo těmi bez zkušeností nebo znalostí o stroji, aniž by dostali instrukce o použití stroje a aniž by byli pod dozorem osoby, která je zodpovědná za jejich bezpečí.
- ⚠ Děti mají být pod dozorem, aby stroj nepoužili jako hračku.
- ⚠ Balicí prvky (např. plastové sáčky) mohou být dětem a jiným osobám potenciálně nebezpečné, jelikož si neuvědomují rizika jejich jednání. Skladujte tyto prvky tak, aby byly domácí zvířata nedostupné.
- ⚠ Každé použití pro účely jiné než určené může být nebezpečné a nesmí se proto provádět.
- ⚠ Před prvním použitím musí být stroj správně smontován. Dále musí být zkontrolováno, jestli jsou filtry správně namontované a výkonné.
- ⚠ Zkontrolovat, jestli zásuvka je patřičná pro danou zástrčku stroje.
- ⚠ Zkontrolovat, jestli hodnota napětí, uvedená na motorovém bloku odpovídá zdroji energie, použitý pro stroj.
- ⚠ Při chodu stroje má být zajištěno, že se nasávací otvor nenachází poblíž citlivých částí těla, jako jsou oči, ústa, uši atd.
- ⚠ Přezkoumat, jestli plavec, který má zabránit dalšímu nasávání když je nádoba plná nebo když se stroj překlopí, není poškozen nebo ucpan a tím nefunkční. Plavce (system pro omezení hladiny tekutiny v nádobě) pravidelně dle předpisu čistit a kontrolovat.
- ⚠ Tento stroj není určen pro nasávání nebezpečného prachu.
- ⚠ Nenasávat hořící nebo doutnající (např. Popel z kamen), explozivní, jedovaté nebo zdraví škodící látky nebo prvky.
- ⚠ Stroj není určen pro prostředí, která jsou chráněna proti elektrostatickým výbojům.
- ⚠ Používejte jen původní příslušenství, dodané se strojem.
- ⚠ Zapnutý stroj nenechat bez dozoru.
- ⚠ Při vytékání kapaliny nebo pěny ihned vypnout.
- ⚠ Pokud se stroj překlopí, je doporučeno, před výpnutím stroj postavit zpět.
- ⚠ Nenasávejte agresivní tekutiny, jelikož by mohly stroj poškodit.
- ⚠ Nenasávat materiály, které by mohly poškodit filtry (např. střeptiny skla, kov atd.)



**Varování!**  
**Nebezpečí díky elektrickému proudu.**

- ⚠ Nikdy netahejte nebo nezdvyhejte stroj pomocí elektrického kabelu
- ⚠ Pro čištění neponořujte stroj pod vodu a nepostříkujte vodou.
- ⚠ Před každým vstupem do stroje a vždy, když je stroj bez dozoru, odpojte kabel ze zásuvky.
- ⚠ Kabel kontrolujte pravidelně na poškození jako jsou trhliny, nebo stářím způsobené poškození. Případně kabel před dalším použitím nahrad'te.
- ⚠ Pokud je kabel poškozen, musí být vyměněn výrobcem, jeho autorizovaným servisem nebo kvalifikovanou osobou, aby nedošlo k jakému koliv nebezpečí.
- ⚠ Při použití elektrických prodlužovacích kabelů musí být zkontrolováno, zdaly tyto leží na suchém podkladu a jsou zajištěny proti postříku vodou.



**Pozor!**  
**Nebezpečí zranění!**

- ⚠ Údržba a opravy musí být provedeny odborným personálem. Případně musí být zničené díly nahrazeny původními náhradními díly.
- ⚠ Každá změna stroje je zakázána. Mimo ztráty záruky mohou změny vést k požáru a zranění, i smrtelnému, uživatele.
- ⚠ Výrobce nepřebírá ručení za škody na věcech nebo osobách, které vznikly na základě nedodržení předpisů tohoto návodu nebo zneužitím stroje.



Elektrický stroj nelikvidovat v komunálním odpadě. V souladu s evropskou směrnicí 2002/96/EG o starých elektrických a elektronických strojích (WEEE) a jejím zavedením do státního práva, musí staré stroje být likvidovány zvlášť ekologicky příznivým způsobem.

Staré stroje obsahují cenné recyklovatelné materiály, které by se měly dodat k novému zpracování. Baterie, maziva a podobné látky nesmí uniknout do životního prostředí. Likvidujte proto prosím staré stroje prostřednictvím vhodných sběrných systémů.

**CZ**

**CE Prohlášení o shodě**



Na vlastní zodpovědnost prohlašujeme, že tento výrobek odpovídá následujícím normám nebo normativním dokumentům.

Výrobek: Vysavač s pumpou  
TypN51

Použité harmonované normy  
 EN 55014-1: 2006+A1:2009  
 EN 55014-2: 1997+A1: 2001+A2: 2008  
 EN 61000-3-2: 2006+A1: 2009+A2: 2009  
 EN 61000-3-3: 2008  
 EN 60335-1: 2002+A1: 2004+A11:2004+A2:  
 2006+A12: 2006+A13: 2008+A14: 2010/Part1  
 EN 60335-2-69: 2003+A1: 2004+A2: 2008/Part 2-69  
 EN 60335-2-41: 2003+A1: 2004/Part 2-41  
 EN 62233: 2008

SPRiNTUS GmbH, 73642 Welzheim / Germany  
04/2017

Holger Lepold  
Jednatel





Änderungen im Zuge technischer Verbesserungen sind vorbehalten !  
We reserve the right to make modifications within the framework of technical progress !  
Sous réserve de modification dans le cadre des développements techniques !  
Essendo la nostra un'impresa a carattere innovativo, ci riserviamo la possibilità di apportare modifiche tecniche !  
Nos reservamos el derecho a introducir modificaciones debidas a mejoras técnicas.  
Právo změn v rámci technického zlepšení výrobku je vyhrazené!  
Producent zastrzega sobie prawo do dokonywania zmian konstrukcyjnych w ramach usprawnień technicznych.  
Rezervujeme si právo modifikovať rámec technického postupu!  
Fenntartjuk a technikai fejlődésből adódó változtatás jogát!  
Vi forbeholder os retten til at lave ændringer inden for de tekniske rammer  
Ne rezervam dreptul de a face modificari pe masura progresului tehnic!



**Professionelle Reinigungsgeräte**

SPRiNTUS GmbH • Reizenwiesen 1 • 73642 Welzheim / Germany • e-Mail: kontakt@sprintus.eu • www.sprintus.eu

10-2018